

**ЛАБОРАТОРНЫЕ ИССЛЕДОВАНИЕ ЭФФЕКТИВНОСТИ ДЕЙСТВИЯ ТВС «САЛЮС» НА ПЛЕСЕНИ**



**ПЛЕСЕНЬ ИЗ ХОЛОДИЛЬНОЙ КАМЕРЫ + ПОВЕРХНОСТНОЕ НАНЕСЕНИЕ ТВС «САЛЮС»**

**Результат: угнетение колонии плесени**



**ДО обработки ТВС «САЛЮС»**

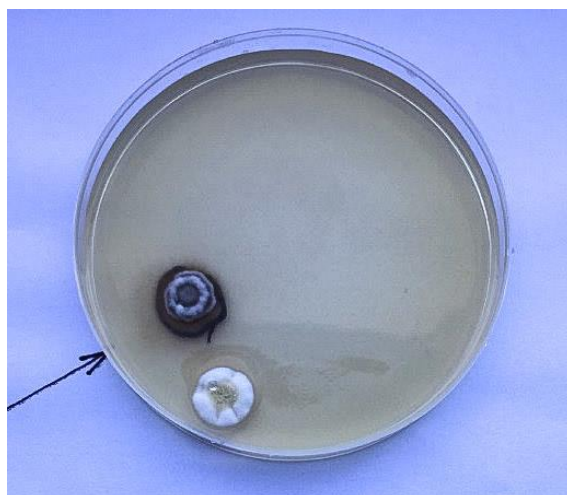


**ПОСЛЕ обработки ТВС «САЛЮС»**

**СОСКОБ СО СТЕНЫ ХОЛОДИЛЬНОЙ КАМЕРЫ**

**(повышенное содержание КОЕ плесени)**

**Результат: снижение плотности газона**



**ПРЯМОЕ НАНЕСЕНИЕ ТВС «САЛЮС» НА КОЛОНИЮ ПЛЕСЕНИ**

**Результат: 2-ое суток угнетения, затем активация и рост**



**ДО обработки ТВС «САЛЮС»**



**ПОСЛЕ обработки ТВС «САЛЮС»**

**СМЫВЫ С ХОЛОДИЛЬНОЙ КАМЕРЫ**